

AWD655-2 SOPRAPIANO E SOTTOPIANO

~65 L.

Macchine sopra piano e sotto piano con porta di vetro manuale utili per cliniche odontoiatriche e dentistiche e reparti ospedalieri.

Vasta gamma di cestelli per lavare e disinfettare tutti i tipi di strumenti chirurgici, manipoli e accessori.

AWD655-2

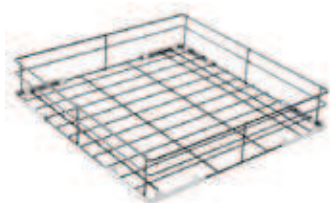


► Dimensioni (LxPxH mm) 595x540x600

AWD655-2H



► Dimensioni (LxPxH mm) 595x540x850



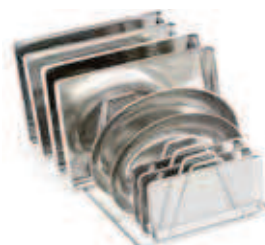
CESTINO STANDARD



CESTINO PER 9 MANIPOLI



SUPPORTO PER STRUMENTI VERTICALE

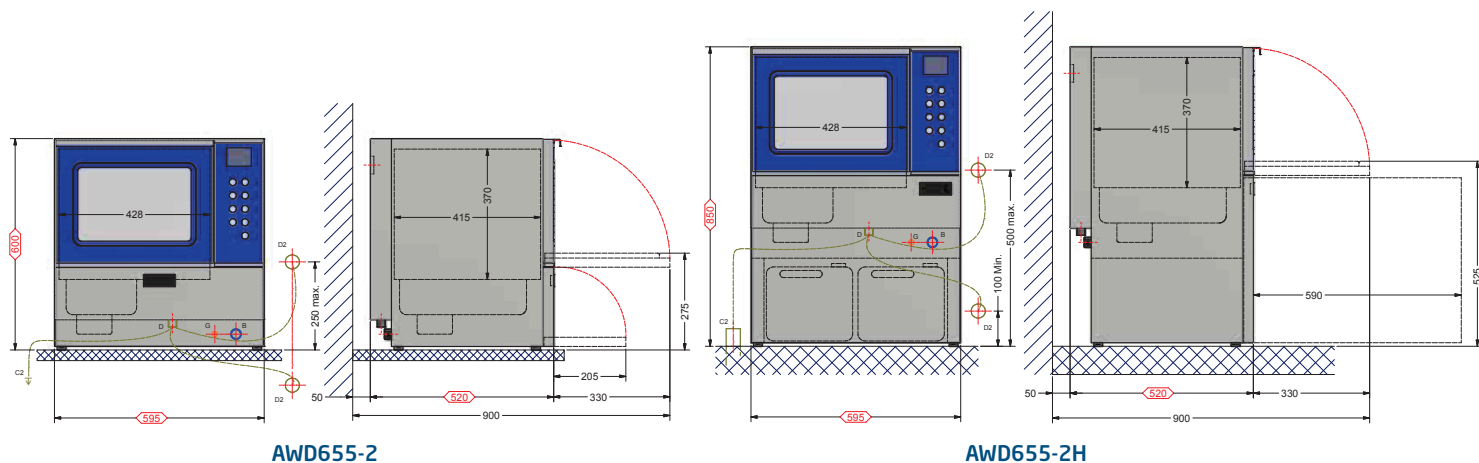


SUPPORTO PER VASSOI

SPECIFICHE TECNICHE

• standard | + opzionale | / non disponibile

SPECIFICHE TECNICHE	AWD655-2	AWD655-2H
Certificato da laboratorio esterno per la validazione di Type Test in accordo alle Norme EN ISO 15883-1/2	•	•
Sistema idraulico certificato DVGW, progettato per isolare il sistema di tubature dell'acqua potabile (separazione idrica) come prescritto dalla normativa europea EN 1717	•	•
Porta manuale interbloccata	•	•
Vasca di lavaggio in acciaio INOX AISI 316 L di alta qualità	•	•
Portata della pompa di lavaggio della camera	80 L/mn	80 L/mn
Capacità di asciugatura del ventilatore con filtro HEPA H13	50 m³/h	50 m³/h
Potenza assorbita	2,3 kW	2,3 kW
Interfaccia USB SLAVE per PC	2	2
Interfaccia USB HOST per FLASH DRIVE	2	2
Interfaccia RS232 per documentazione dei cicli esterni	2	2
Interfaccia parallela per stampante	1	1
Touch panel con display grafico a colori	1	1
Pompe dosatrici per max 2 detergenti (standard/opzionale) con flussometri e galleggianti	1/2	1/2
Rilevamento conduttività	+	+
Luce LED nella camera	+	+
Connessione per acqua demineralizzata	+	+
Tanica detergente	1 L	5 L



A	ALLACCIAMENTO ACQUA CALDA-3/4"G (TUBO 1/2"G)	D2	SCARICO DN 40 - TUBO DI CONNESSIONE 25 mm (A PARETE)	C2	SCARICO DN 40 - TUBO DI CONNESSIONE 25 mm (A PARETE)
B	ALLACCIAMENTO ACQUA FREDDA-3/4"G (TUBO 1/2"G)	G	CONNESSIONE ELETTRICA		